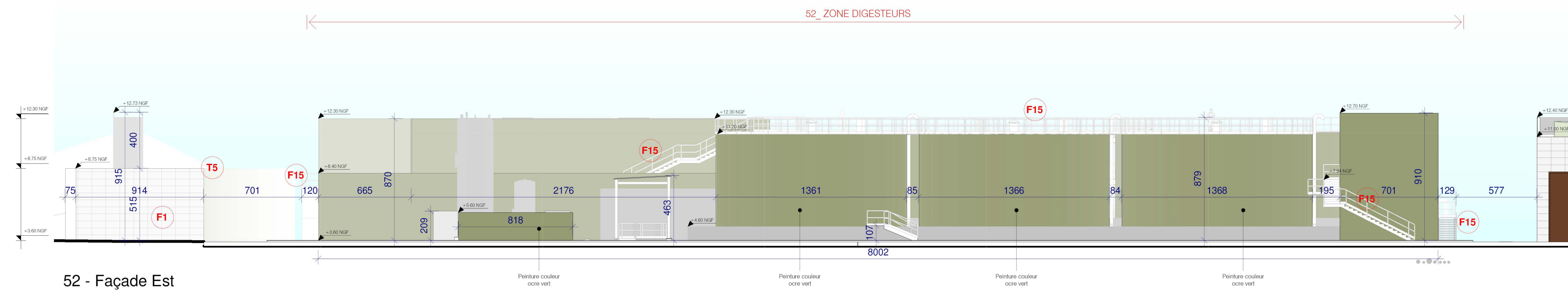
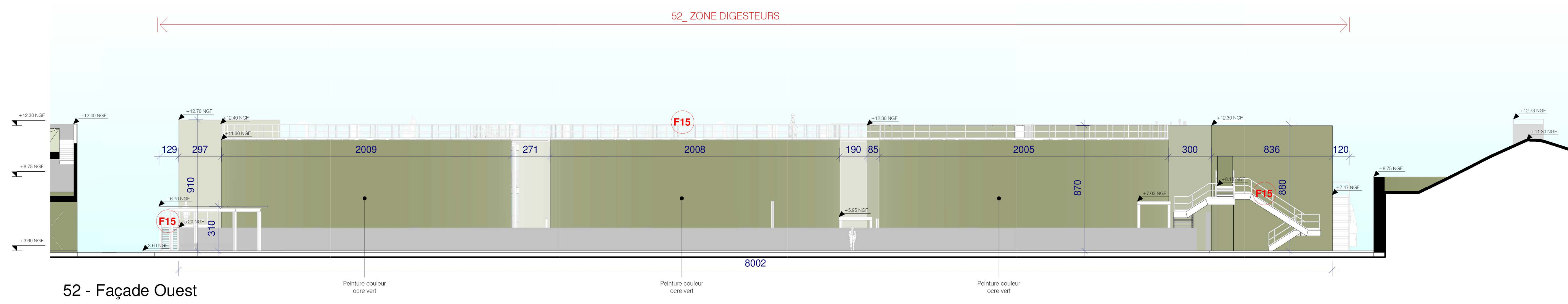


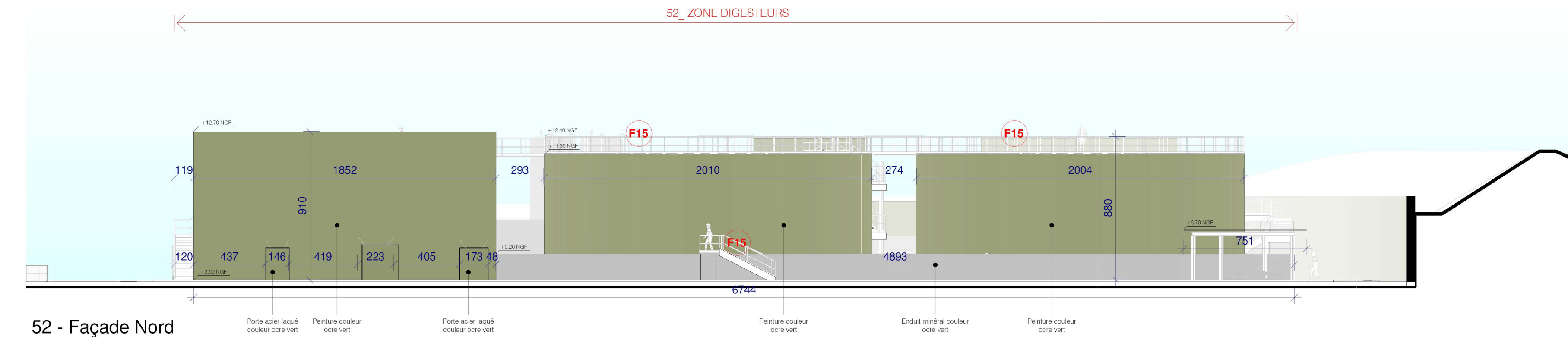
52 - Zone Digesteurs



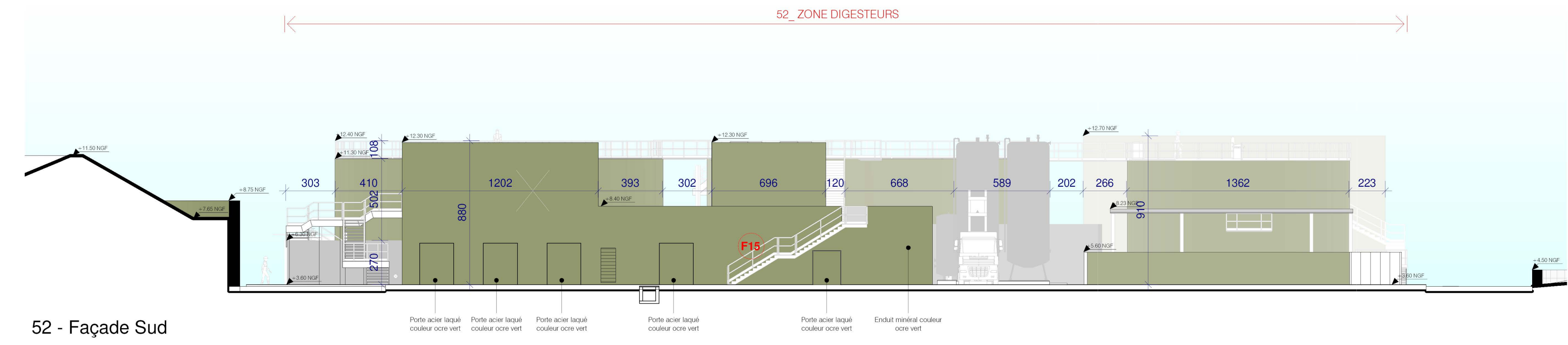
52 - Façade Est



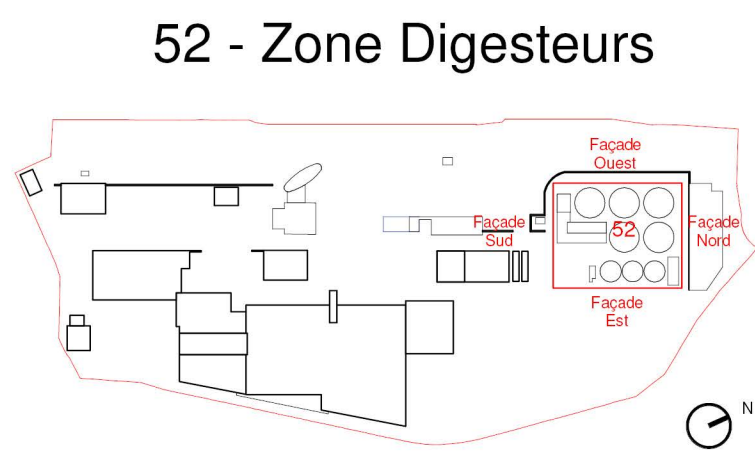
52 - Façade Ouest



52 - Façade Nord

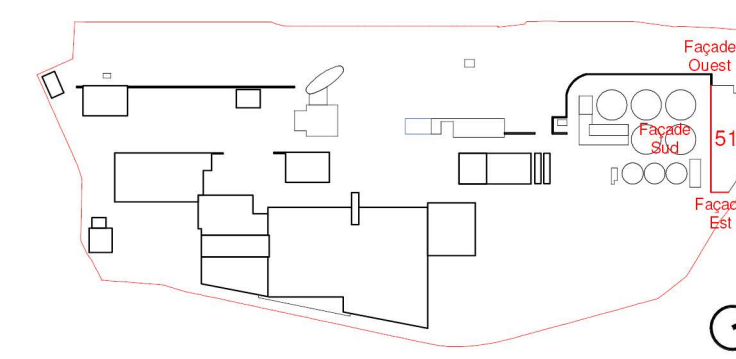


52 - Façade Sud

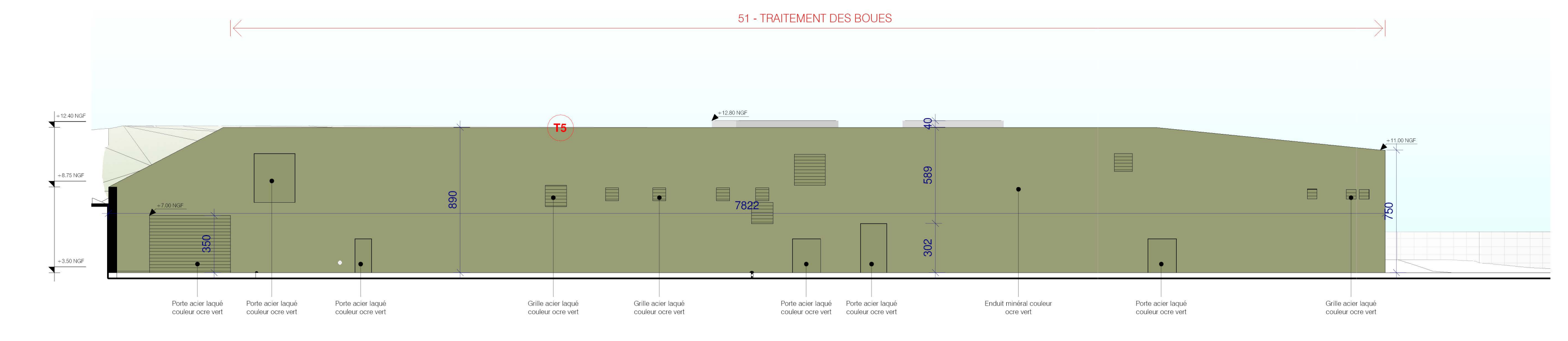


52 - Zone Digesteurs

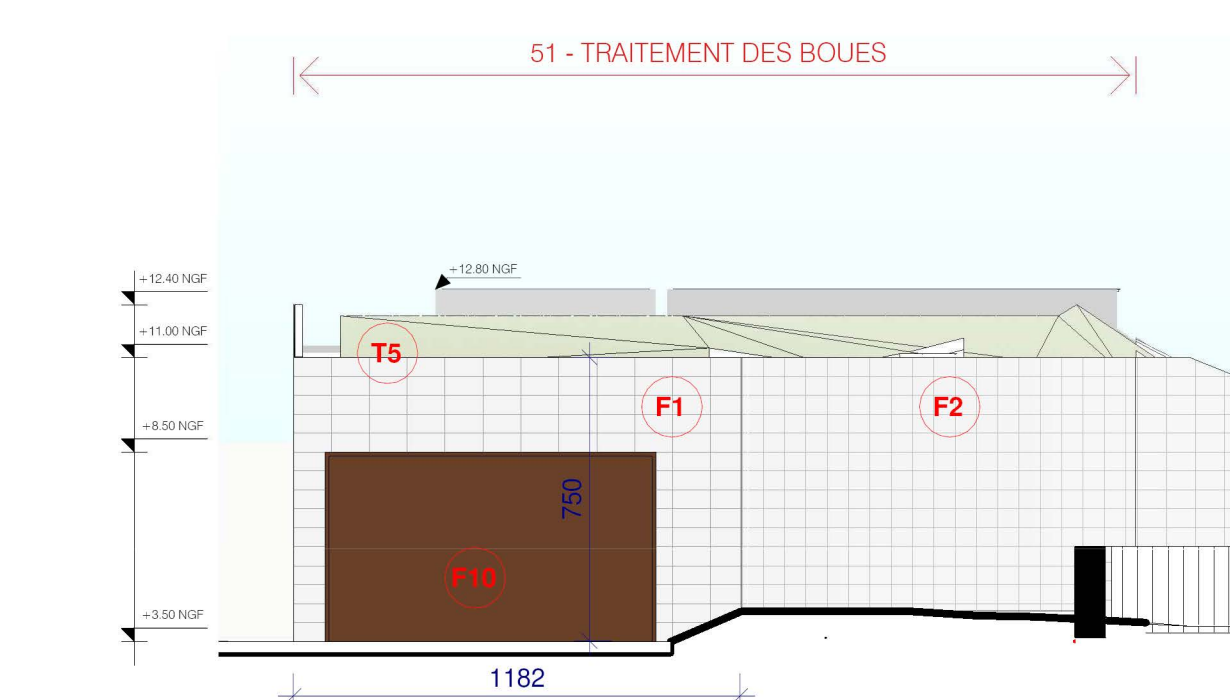
51 - Traitement des Boues



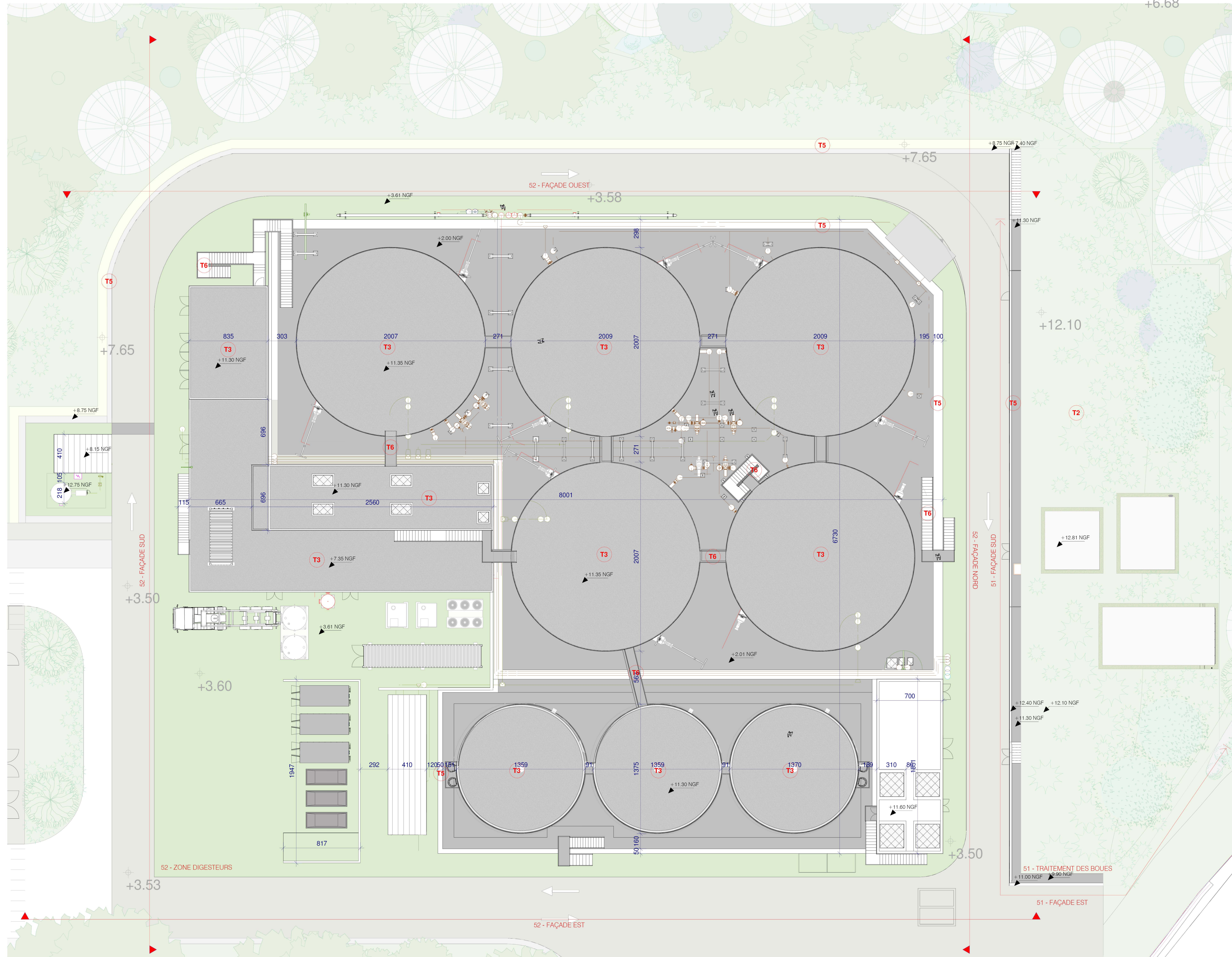
51 - Traitement des Boues



51 - Façade Sud



51 - Façade Est



52 - Plan Masse Zone Digesteurs + 51 - Traitement des Boues

- LEGENDE TOITURE**
- T1/ Panneaux photovoltaïques
 - T2/ Toiture plantée - épaisseur de terre minimum 40cm avec mouvement de terre
 - T3/ Toiture protection gravillonne
 - T4/ Sedum
 - T5/ Couvertine alu laqué de la couleur du mur
 - T6/ Caillottes acier galvanisé
 - T7/ Cheminement en stabilisé
 - T8/ Pergolas en bois
- LEGENDE FAÇADE**
- F1/ Mur gabion
 - F2/ Mur végétalisé
 - F3/ Parement terre cuite couleur ocre
 - F4/ Enduit minéral couleur ocre
 - F5/ Béton blanc
 - F6/ Béton matricé aspect gabion
 - F7/ Acier corton
 - F8/ Mur-rideau avec verre respirant aluminium anodisé
 - F9/ Ensemble vitré menuiserie en aluminium anodisé
 - F10/ Encadrement acier laqué couleur corton + Ventilés filantes aluminium laqué couleur corton avec porte sous-lenture
 - F11/ Ventilés filantes acier laqué couleur corton
 - F12/ Ventilés filantes aluminium anodisé avec porte sous-lenture
 - F13/ Habillage aluminium anodisé
 - F14/ Garde-corps aluminium avec fillet en inox
 - F15/ Serrurerie en acier galvanisé
 - F16/ Garde-corps vitre

1 18/08/23 Modification échelle suite courser DOTM
0 30/09/23 Original

Maître d'ouvrage: **MÉTROPOLÉ NICE CÔTE D'AZUR**
Architecte: **groupe-6**
Groupement: **SUEZ groupe-6 ARTELLA ECI FZCD SUEZ**

NOUVEAU COMPLEXE HALIOTIS
333 Promenade des Anglais, 06000 Nice



PERMIS DE CONSTRUIRE

Maître d'ouvrage	333 Promenade des Anglais	N° :	06 18 26 13 11
Eau d'Azur	06000 Nice	e-mail :	olivier.damour@eaudazur.com
Assistance Maître d'ouvrage	6 Rue Gréville	N° :	06 44 44 99 97
Cabinet Merlin	69002 Lyon	e-mail :	clément@cabinet-merlin.fr
Mandatitaire traitement du feu	270 Rue Pierre Duhamel, Et A Le	N° :	06 70 70 77 71
Département France - Basse	Creusard, 17000 Aulnay-Provence	e-mail :	patrick@groupe-6.com
Architecte / Paysagiste	94 Avenue Ledru Rollin	N° :	01 53 17 96 00
Groupes-4 / Paris - Paysages	75011 Paris	e-mail :	www.suez@groupe-6.com
BET MOE EXE	La Condorcet, 18 Rue Elie Palas	N° :	06 64 46 53 54
Artella	13322 Marseille	e-mail :	stephane.garic@artellagroup.com
BET MOE EXE	13 Rue des Emeraudes	N° :	06 40 40 98 98
BG Ingénierie Conseils SAS	69006 Lyon	e-mail :	fabrice.bouvard@bg-21.com
BET Electricité et contrôle commande	2 Avenue du Général de Gaulle	N° :	X
Facet Energie Services	91175 Vry-Chabillon Cedex 16	e-mail :	x.morel@energie.facet.com
BET Exploitant	2 Avenue du Général de Gaulle	N° :	07 86 13 37 84
Suez Services France	30340 Paris La Defense Cedex	e-mail :	sebastien.papin@suez.com
BET Génie Civil	CS 6640	N° :	06 20 29 16 89
Razel-Bec SAS	06517 Carros Cedex	e-mail :	p.labiche@razel-bec.fayat.com
BET Génie Civil	P.A.L. Saint-Jobert	N° :	X
Triverio Construction	06202 Nices Cedex 3	e-mail :	X
Bureau de contrôle	1681 Route des Dolines	N° :	X
Scotec	06560 Valbonne	e-mail :	X
CSPS	2000 Routes des Lucioles	N° :	X
Bureau Veritas Construction	06560 Valbonne	e-mail :	X

Plan des façades et toiture - Zone Digesteurs & Boues

GRO	PC	GR6	ARC	TN	TZ	FAC	PC5.02	1
APPARE	PHASE	EMETTEUR	LOT	NIVEAU	ZONE	TYPE	NUMERO	INDICE

ECHELLE: 1/200e DATE: 18/08/23
FORMAT: A4x1181